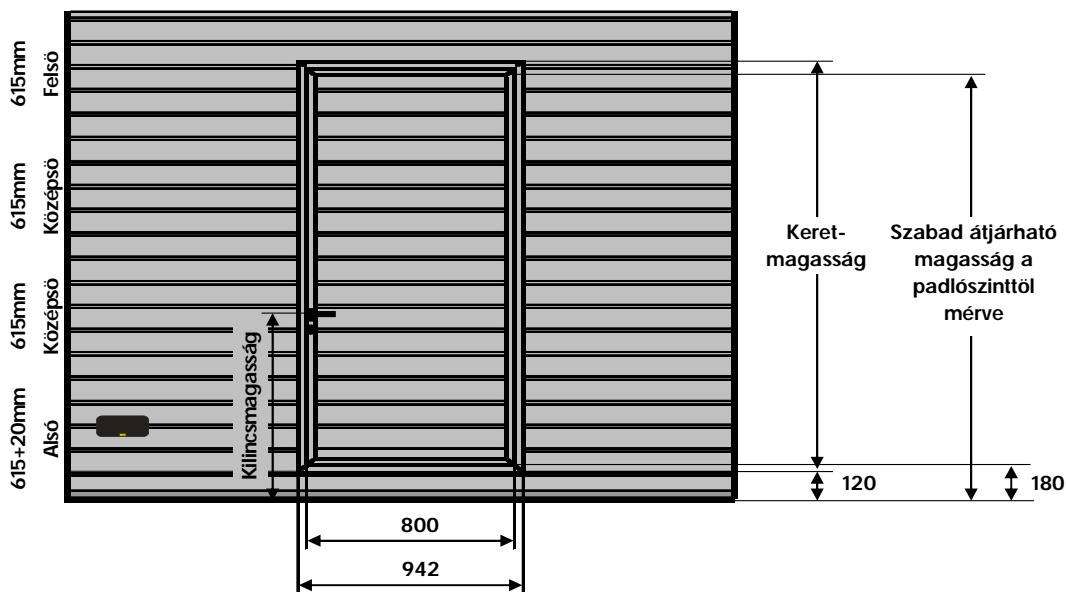
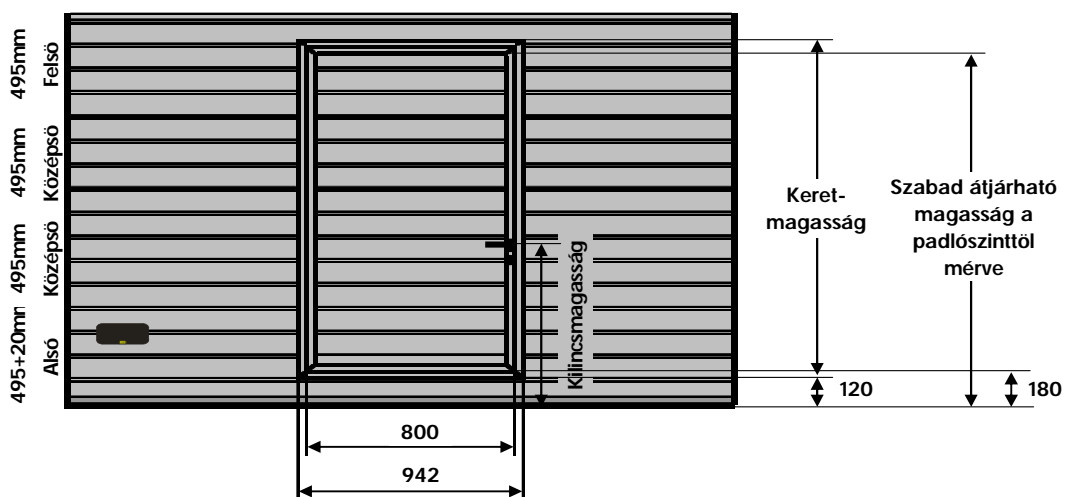


Beépített személybejárati ajtó

Jobbos kivitel



Balos kivitel



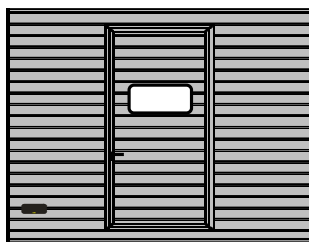
- Keret:** kamrás alumíniumkeret fekete szín gumitömítésekkel
Keret színe: törtfehér (porfestve)
Beépíthet : THERMOLINE T-200 ipari kapuba
 NATURA ARBO ipari kapuba
Alaptartozék: cylinderbetétes zár fekete szín kívül lapos kilincssel, fekete szín címkével, 3db kulccsal csúszókaros ajtóbehúzó felszerelve, Omega merevítő borda az 1. és 4. panelre szerelve
Szélesség: minimum 2000mm, maximum 5000mm
Magasság: minimum 2000mm, maximum 6665mm (lásd a 9. oldalon)
Egyéb: a személybejárati ajtó csak kifelé nyíthat, lehet jobbos, vagy balos nyitású.

| Panelmagasságok | | | | Keret- magasság | Szabad átjárómagasság a padlószinttől mérvé | Kilincsmagasság a padlószinttől mérvé |
|-----------------|---------|---------|---------|--------------------|---|--|
| 1.panel | 2.panel | 3.panel | 4.panel | | | |
| 515 | 495 | 495 | 495 | 1770mm | 1830mm | 885mm |
| 635 | 495 | 495 | 495 | 1890mm | 1950mm | 1005mm |
| 635 | 615 | 495 | 495 | 2010mm | 2070mm | 1005mm |
| 635 | 615 | 615 | 495 | 2130mm | 2190mm | 1005mm |
| 635 | 615 | 615 | 615 | 2130mm | 2190mm | 1005mm |

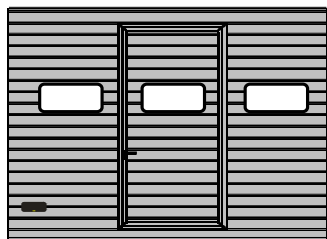
Keretszélesség: 942mm Szabad átjárószélesség: 800mm Küszöbmagasság: 180mm
 Fenti méretek alap alsó gumival gyártott kapura vonatkoznak, kétnyelves kamrás alsó gumi esetén fenti magassági méretek 20mm-rel növekednek.

Beépített személybejárati ajtó

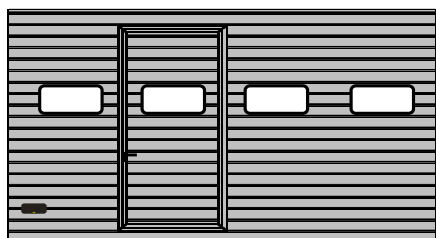
Beépítési mérethatárok:



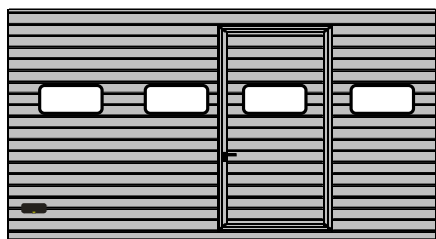
Középen jobbos, vagy középen balos személybejáró
Ablak nélküli, ablakkal, vagy szellő elemmel rendelt kapu esetén 2000*2790mm-ig gyártható
Személybejáróval rendelt kapuba csak "E", "AA", vagy "O" típusú ablak, illetve szellő elem építhető be, "D" típusú ablak nem építhető be



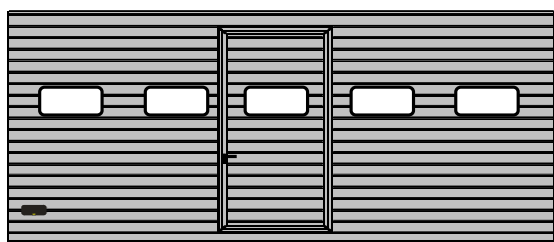
Középen jobbos, vagy középen balos személybejáró
Ablak nélküli, ablakkal, vagy szellő elemmel rendelt kapu esetén 2800*3590mm-ig gyártható
Személybejáróval rendelt kapuba csak "E", "AA", vagy "O" típusú ablak, illetve szellő elem építhető be, "D" típusú ablak nem építhető be



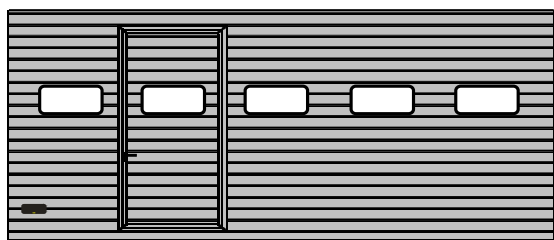
Bal oldalon jobbos, vagy bal oldalon balos személybejáró
Ablak nélküli, ablakkal, vagy szellő elemmel rendelt kapu esetén 3600*4390mm-ig gyártható
Személybejáróval rendelt kapuba csak "E", "AA", vagy "O" típusú ablak, illetve szellő elem építhető be, "D" típusú ablak nem építhető be



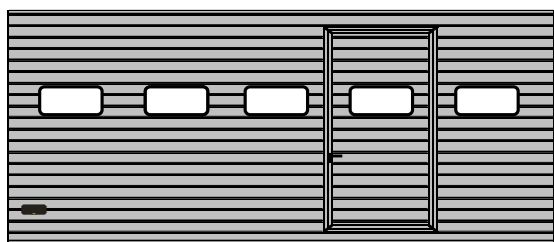
Jobb oldalon jobbos, vagy jobb oldalon balos személybejáró
Ablak nélküli, ablakkal, vagy szellő elemmel rendelt kapu esetén 3600*4390mm-ig gyártható
Személybejáróval rendelt kapuba csak "E", "AA", vagy "O" típusú ablak, illetve szellő elem építhető be, "D" típusú ablak nem építhető be



Középen jobbos, vagy középen balos személybejáró
Ablak nélküli, ablakkal, vagy szellő elemmel rendelt kapu esetén 4400*5000mm-ig gyártható
Személybejáróval rendelt kapuba csak "E", "AA", vagy "O" típusú ablak, illetve szellő elem építhető be, "D" típusú ablak nem építhető be



Bal oldalon balos, vagy bal oldalon jobbos személybejáró
Ablak nélküli, ablakkal, vagy szellő elemmel rendelt kapu esetén 4400*5000mm-ig gyártható
Személybejáróval rendelt kapuba csak "E", "AA", vagy "O" típusú ablak, illetve szellő elem építhető be, "D" típusú ablak nem építhető be



Jobb oldalon jobbos, vagy jobb oldalon balos személybejáró
Ablak nélküli, ablakkal, vagy szellő elemmel rendelt kapu esetén 4400*5000mm-ig gyártható
Személybejáróval rendelt kapuba csak "E", "AA", vagy "O" típusú ablak, illetve szellő elem építhető be, "D" típusú ablak nem építhető be

Ablak a személybejáró 4. paneljébe nem építhető be (lásd 34. oldal)

Az ábrán látható beépített személybejárók mind jobbos kivitelűek!

Beépített személybejárati ajtó

Egyéb beépítési korlátok:

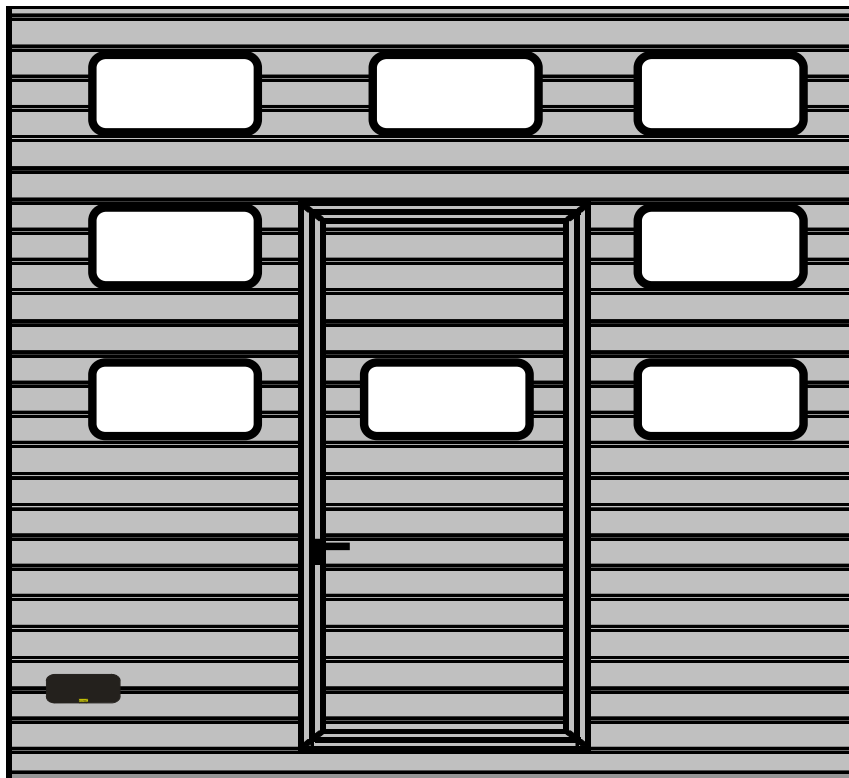
Ablak a személybejáró 4. paneljébe nem építhető be.

"D" típusú ablak a kisajtóba nem építhető be.

A személybejárati ajtó csak kifelé nyílhat, jobbos, vagy balos nyitású lehet (lásd 32. oldal).

Személybejáróval rendelt kapu a merevítő borda miatt csökkenti a hasznos (átjárható) magasságot.

Példa 5 paneles kapu, jobbos kivitel személybejáróval és ablakkal kombinált beépítésére:



Kapuk hasznos (átjárható) magassága

| Vasalattípus | Hasznos (átjárható) magasság | | | |
|-----------------|------------------------------|----------------------|---------|-------------------------|
| | Kézi | Kézi merevítő bordás | Motoros | Motoros merevítő bordás |
| SL vasalat | H | H - 70mm | H | H |
| HL vasalat | H | H | H | H |
| VL vasalat | H | H | H | H |
| LHR vasalat | H - 70mm | H - 140mm | H * | H - 70mm* |
| SL + T vasalat | H | H - 70mm | H | H |
| HL + T vasalat | H | H | H | H |
| LHR + T vasalat | H - 70mm | H - 140mm | H * | H - 70mm* |
| HL + K vasalat | H | H | H | H |
| VL + K vasalat | H | H | H | H |

Kézi: merevítő borda nélküli kapu kézi vagy láncos felhúzó m ködtetés esetén

Kézi merevítő bordás: merevítő bordával készült kapu kézi, vagy láncos felhúzó m ködtetés esetén

Motoros: merevítő borda nélküli kapu húzómotor, vagy tengelyhajtású motor esetén

Motoros merevítő bordás: merevítő bordával készült kapu húzómotor, vagy tengelyhajtású motor esetén

* tengelyhajtású motorosítás esetén mechanikus szállfeszítő felszerelése szükséges